

Colloquium Perspectiefplan 2020

6-7 juni 2012, ICC, Gent

Toekomstige ontwikkelingen in de langdurige zorg: behoeften, gebruik en uitgaven

Joanna Geerts, Federaal Planbureau
jg@plan.be



plan.be



Wat?

Toestand
nu?

Toekomst?

Langdurige zorg



“Een geheel van diensten voor personen die wegens fysieke of mentale beperkingen gedurende een langere periode hulp nodig hebben bij basisactiviteiten van het dagelijks leven.”



“Het geheel van activiteiten van informele zorgverleners en/of professionelen gericht op het garanderen van de hoogst mogelijke levenskwaliteit voor personen met een verminderd zelfzorgvermogen, aansluitend bij preferenties en met een zo groot mogelijke onafhankelijkheid, autonomie, participatie, persoonlijke voldoening en menselijke waardigheid.”

Traditionele grenzen vervagen

- Langdurige behoefte aan ondersteuning ongeacht oorzaak, ongeacht leeftijd
Bijdrage focust grotendeels op zorg voor ouderen en impact vergrijzing
- Raakvlak medische en sociale zorg
- Informele en formele zorg
- Thuiszorg en (semi-)residentiële zorg
- Diensten en uitkeringen (zorg 'in kind' - zorg 'in cash')

Zorgbehoefte neemt sterk toe met leeftijd

Percentage van de Vlaamse bevolking dat minstens één basisactiviteit van het dagelijkse leven niet zelf kan uitvoeren

Leeftijd	Mannen	Vrouwen
15-24	0.5	1.1
25-34	-	0.9
35-44	0.5	2.9
45-54	2.4	2.2
55-64	3.0	2.0
65-74	4.8	12.1
75+	18.9	39.7

Data: Gezondheidsenquête 2008 Bron: Charafeddine et al.

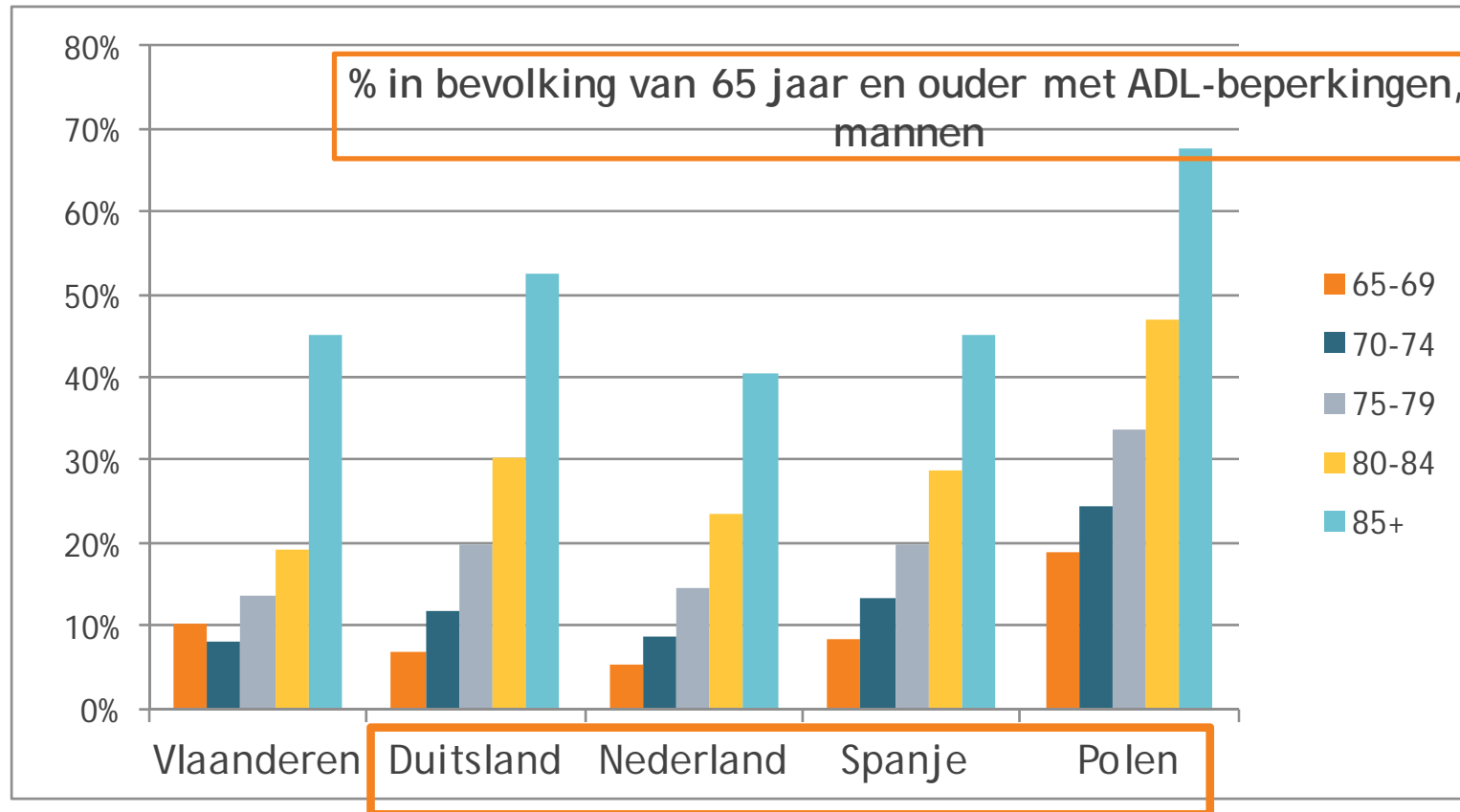
% ouderen met dementie

65+: 9,3%

85+: 26,4%

Cijfers voor België, Bron: Qualidem

Zorgbehoefte ouderen in Europa



Data: SHARE
Bronnen: Bonneux et al.(2012) en FPB

4 landen representatief voor verschillende types LDZ-systemen, zie: www.ancien-longtermcare.eu

Hoeveel Vlamingen gebruiken zorg of krijgen zorguitkering?

65-

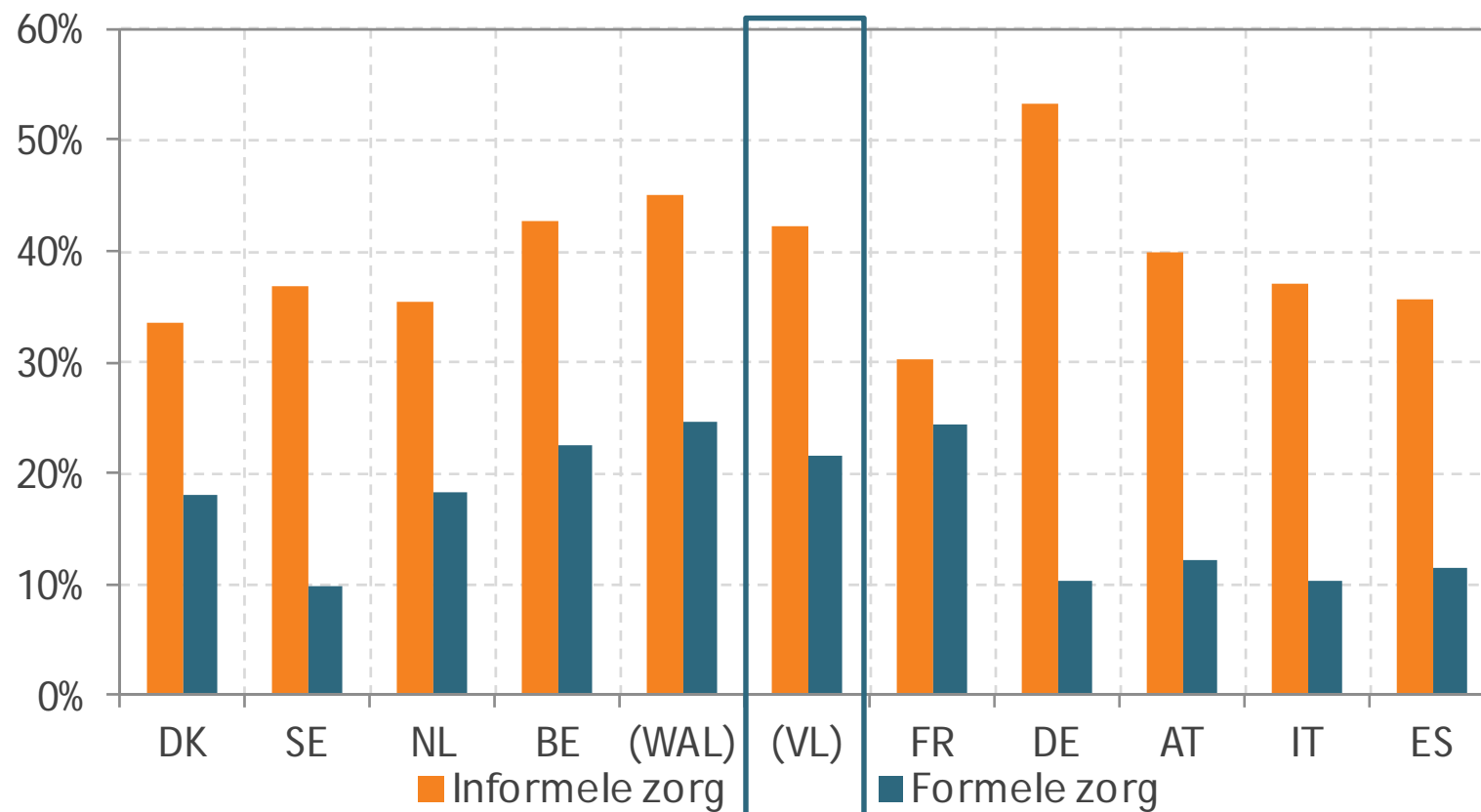
- 0,7% VAPH-diensten
- 0,8% zorgverzekering
- 2 % integratie of inkomensvervangende tegemoetkoming (21-65 jaar, België)

65+

- 6% woonzorgcentrum/RVT
- 20% formele thuiszorg
- 40% informele zorg
- 15% zorgverzekering
- 8% tegemoetkoming voor hulp aan bejaarden (België)

Formeel en informeel zorggebruik in Europa

In vergelijking met andere landen is gebruik van formele en informele zorg hoog in Vlaanderen



Aandeel zorggebruikers in bevolking 65 jaar en ouder

Hoeveel kost de zorg?

VAPH

Gemiddelde kostprijs per
zorgvorm, 2012

Internaat 51933 €

Tehuis werkenden 30515 €

Tehuis niet-werkenden nursing
58841 €

ZIV

Gemiddelde uitgaven per
bewoner woonzorgcentra/RVT,
2010

16775 €

Hoe wordt zorg georganiseerd en gefinancierd?

Langdurige zorgsysteem in Vlaanderen/België is

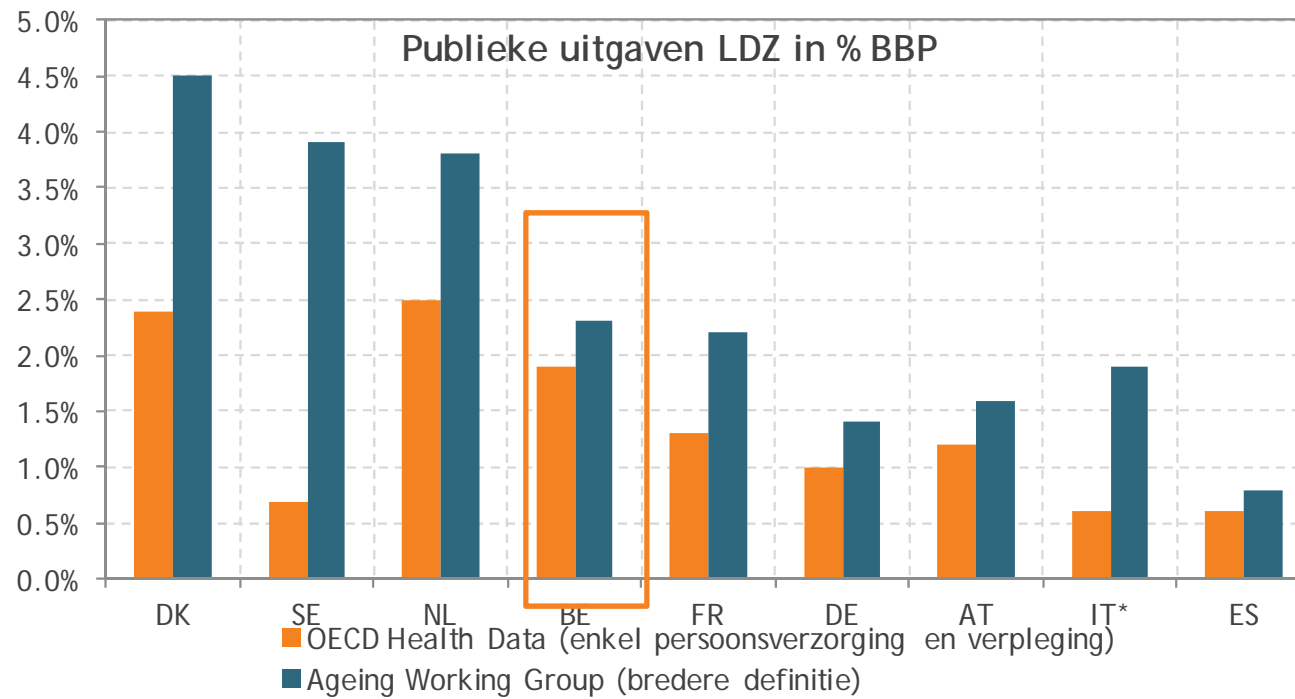
- een complex systeem ...
Verspreide bevoegdheden, mix van maatregelen (sociale bijstand, sociale verzekering, subsidies ...)
- ... met een belangrijke rol voor de publieke en non-profit sector
Aandeel for-profit sector stijgt (in woonzorgcentra, dienstencheques...)
- ...met een ruime publieke financiering ...
2,3 % van BBP
24 % van gezondheidszorguitgaven
- ... en relatief beperkte private uitgaven ...
13% van totale uitgaven LDZ

Hoe wordt zorg georganiseerd en gefinancierd? (2)

LDZ-Systeem in Vlaanderen/België:

- Relatief ruim, divers en toegankelijk dienstenaanbod
... binnen budgettaire grenzen ...
- Matig aandeel 'zorg in cash'
- Relatief goed uitgebouwde ondersteuning mantelzorgers

Overheidsuitgaven LDZ in Europa



Private uitgaven LDZ in Europa

Aandeel private uitgaven in totale uitgaven LDZ

België/ Vlaanderen	Duitsland	Spanje	Polen
13%	42%	46%	3%

Bron: OECD HEALTH DATA 2010 (enkel persoonsverzorging)

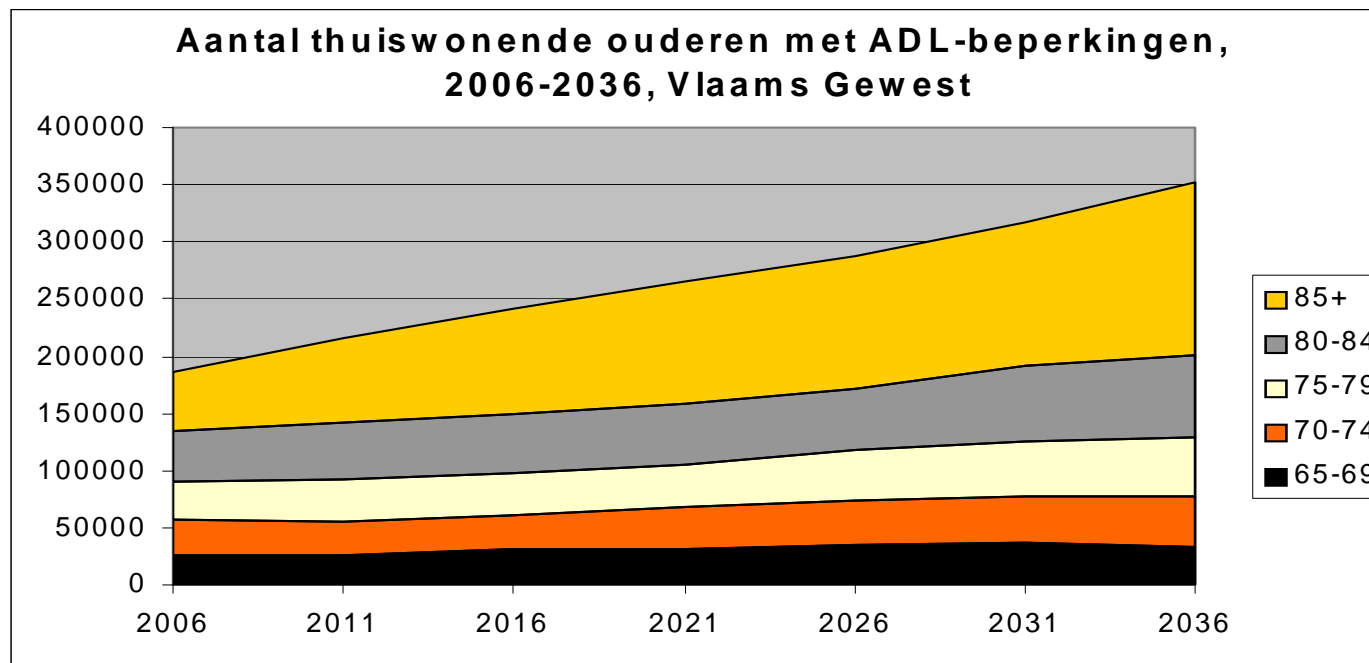
Zorg 'in cash' in Europa

Aandeel zorg in cash in totale uitgaven LDZ

België/ Vlaanderen	Duitsland	Nederland	Spanje	Polen
6,7 % THAB 4,3% zorgverzekering	21,8%	9,0%	13,9%	4,4%

Bronnen: Huber et al., 2009; Geerts, 2012

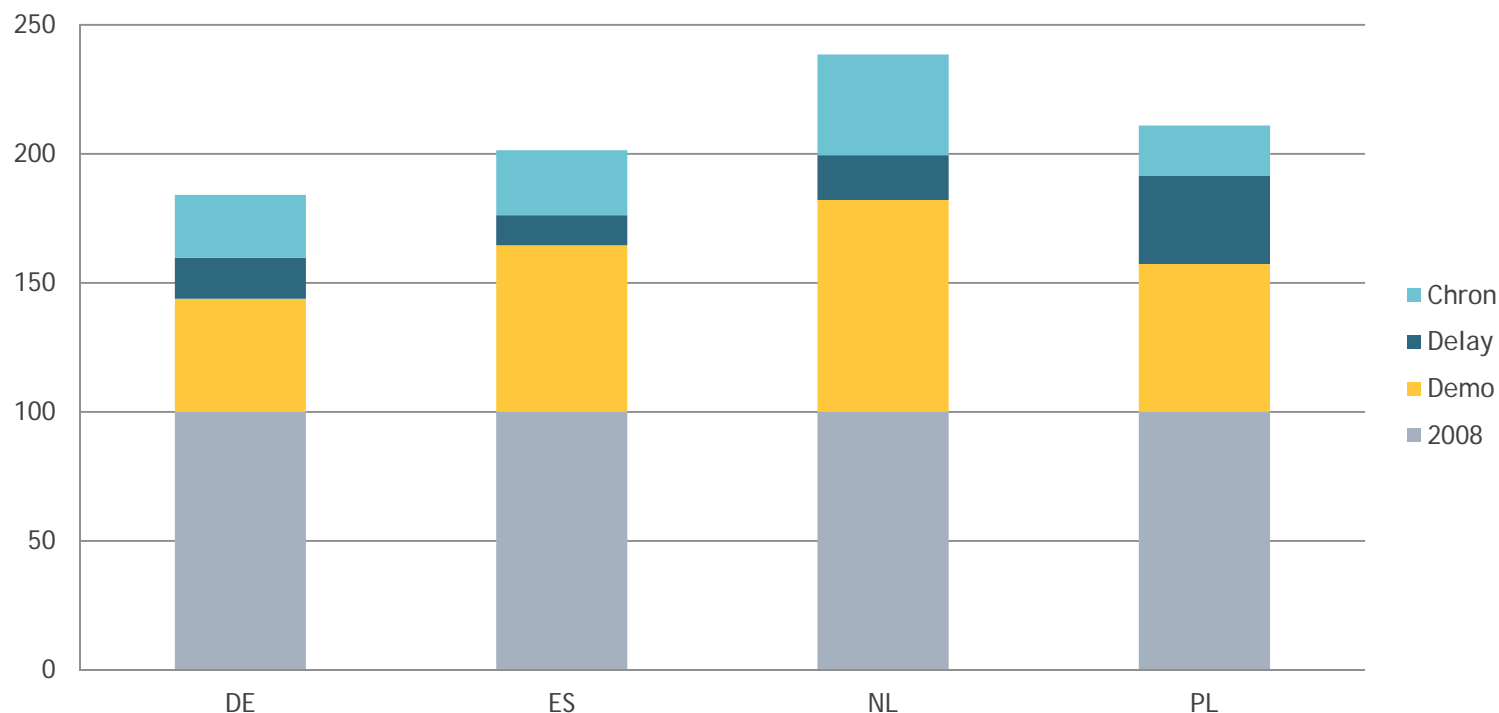
Vraag naar zorg zal sterk toenemen



Bron: eigen berekeningen op basis van SHARE 2004 en huishoudensprojecties Surkyn, Willaert & Deboosere (2007)

Evolutie ADL-beperkingen onder verschillende scenario's gezonde levensverwachting

Belangrijkste determinant toename vraag is demografie: veroudering grote baby-boomcohortes



Trend 2008-2040

Demo: puur effect veroudering baby-boom; Chron: 'pessimistisch' scenario;

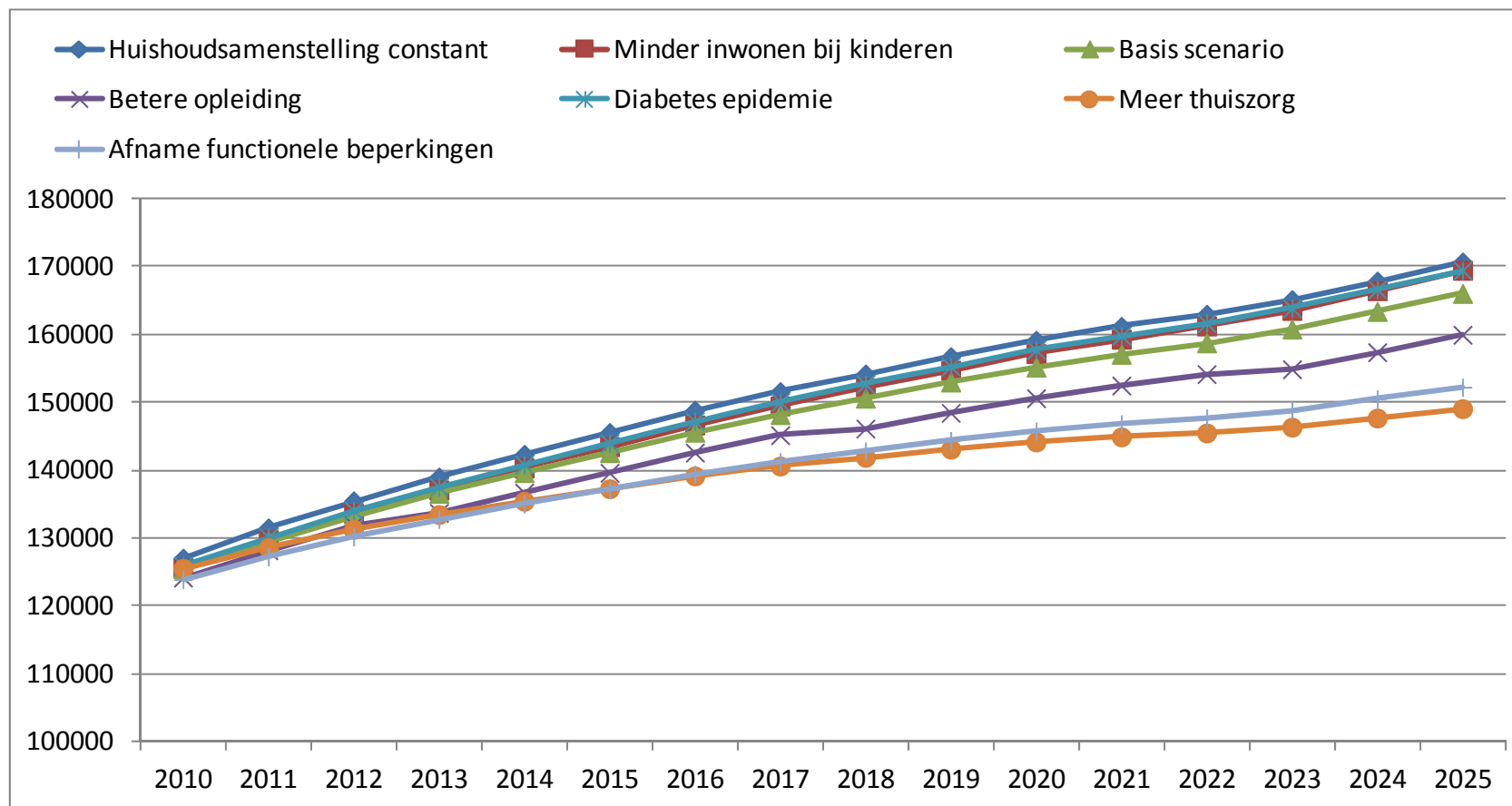
Delay: 'optimistisch' scenario

Bron: Bonneux et al., 2012

Toename in zorggebruik en zorguitgaven

- Projectiemodellen voor Vlaanderen/Belgie en Europa tonen sterke toename in aantallen zorggebruikers
- Voor verschillende zorgvormen: residentiële zorg, formele thuiszorg, informele zorg
- Belangrijkste factor is bevolkingsveroudering
- Demografische evolutie heeft ook impact op beschikbaarheid informele én formele zorgverleners
- Gemiddeld zullen de publieke zorguitgaven in Europa naar schatting bijna verdubbelen tussen 2010 en 2060

Evolutie aantal ouderen in residentiële zorg in België, 2010-2025



Van den Bosch et al. (2011), Toekomstige behoefte aan residentiële ouderenzorg in België: Projecties 2011-2025.
Brussel: KCE

Evolutie uitgaven LTC 2010-2060

Totale publieke uitgaven LTC in % BBP

	2010	2060	Vershil 2010-2060 (p.p.)
BE	2,3	5,0	2,7
DE	1,4	3,1	1,7
NL	3,8	7,9	4,1
ES	0,8	1,5	0,7
PL	0,7	1,7	1,0
EU-27	1,8	3,4	1,5

Bron: EU-27AWG, 2012, AWG reference scenario

Ter afronding

Onvermijdelijke toename zorgvraag plaatst onze samenleving voor belangrijke uitdagingen:

- Hoe 'zorgkloof' voorkomen ?

en tegelijkertijd zorg garanderen die ...

- kwaliteitsvol is
- overbelasting informele zorgverleners vermijdt
- financieel houdbaar is
- billijk is, zowel in financiering als in verdeling van de middelen